



90'1 döküldüğü zaman,

Diğer ilaçlamalar 3. ilaçlamadan sonra havalar yağışlı giderse haftada bir, yağışsız giderse 12 -13 günde bir yapılmalıdır. Genellikle 3 ilaçlama yeterli gelmekle beraber yağışlı geçen enfeksiyon periyotlarında 6 ilaçlama yapılmalıdır.

Elmalar İçin İlaçlı Mücadele Zamanı :

1. **İlaçlama:** Çiçek tomurcukları patladıktan sonra, (Kırmızı rozet dönemi başlangıcında,)
2. **İlaçlama:** Çiçek taç yaprakları tamamen dökülünce,
3. **İlaçlama:** 2. ilaçlamadan 15 gün sonra yapılmalıdır.

Kullanılacak İlaçlar ve Dozları :

Üretici Kayıt Defteri ile birlikte en yakın Gıda, Tarım ve Hayvancılık İl/İlçe Müdürlüğüne veya reçete yazma yetkisi olan Ziraat Mühendislerine başvurularak mücadele yöntemleri hakkında bilgi alınmalı ve tavsiye edilecek Bitki Koruma Ürünleri reçete ettirilmelidir.

SAMSUN İL TARIM VE ORMAN MÜDÜRLÜĞÜ

<http://samsun.tarimorman.gov.tr>

E-Posta : samsun@tarimorman.gov.tr

Kılıçdede Mah. Abdülhakhamit Cad. No:5 55060 İlkadım/SAMSUN

Telefon : 0362 2313700 (3 Hat) Faks : 0362 2332163

ELMA VE ARMUTLARDA MEMELİ PAS HASTALIĞI



Bitkisel Üretim ve Bitki Sağlığı
Şube Müdürlüğü

No: B/54
2018



SAMSUN
İL TARIM VE ORMAN MÜDÜRLÜĞÜ



MEMELİ PAS

Tanımı, Yaşayışı ve Zarar Şekli :

Fungusun (mantar) ara konukçusu ardıç ağaçlarıdır. Ardıç ağaçları üzerinde oluşan basidiosporlar ilkbaharda doğaya yayılarak armut ağaçlarında enfeksiyonları oluşturur.



Hastalık yapraklarda, meyvelerde, meyve saplarında ve yeni oluşan sürgünlerde belirti oluşturmaktadır. Yapraklarda yazın üst yüzeyde kırmızı, yuvarlak veya uzunca lekeler görülür. Lekelerin ortası kabarıktır ve yakından bakılınca küçük siyah noktacıklar şeklinde piknitler görülebilir. Bu lekelerin bulunduğu yerlerde yaprağın alt yüzeyinde meme şeklinde çıkıntılar oluşur. Aynı oluşumlar meyve ve dalları üzerinde de görü-



lür. Yapraklarda görülen lekeler daha sonra yaprakların dökülmesine neden olurlar. Ağaçta bazı fizyolojik bozukluklar oluşmaktadır. Sonuçta ağaç zayıflar ve verimden düşer.

Hastalığa yakalanmış meyveler ise küçük ve şekilsizdir. Meyveler fındık iriliğinde kalır, dökülür; bu durum kalitenin bozulmasına verimin de düşmesine neden olmaktadır. Hastalık farklı yoğunlukta olmakla birlikte tüm Türkiye’de görülmektedir.

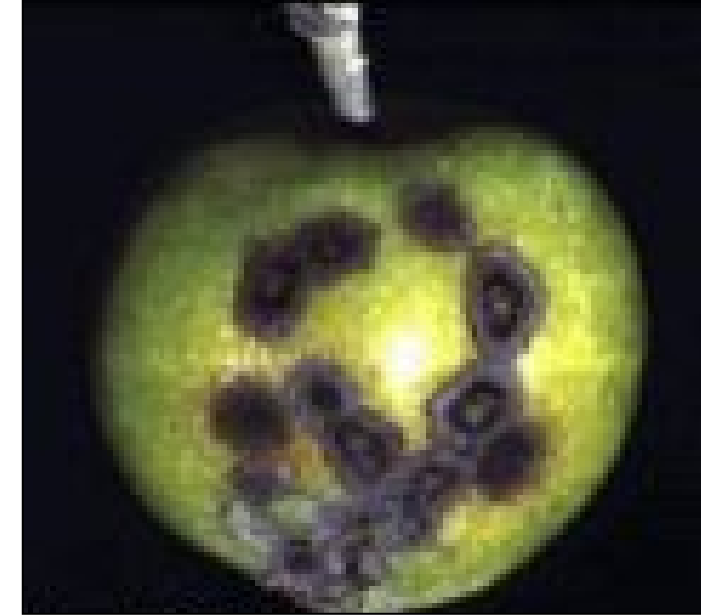


Alınması Gereken Önlemler :

Armut bahçelerinde ve armut yetiştiriciliğinin ekonomik olarak yapıldığı bölgelerde ardıç türleri kesilerek imha edilmelidir. Yaprakların diken gibi ve çok sık olması sebebiyle dal ve



yaprakların arasından bulaşık dalların budanması çok zordur. Bu nedenle ara konukçu olan ardıç ağaçlarının ortadan kaldırılması gerekmektedir. Bazı bölgelerde olduğu gibi ardıç ağaçlarının orman şeklinde bulunduğu yerlerde armut yetiştirilmemeli veya hastalıkla kimyasal yolla mücadele edilmelidir.



Armutlar İçin İlaçlı Mücadele Zamanı :

1. **İlaçlama:** Çiçek tomurcukları patlamak üzereyken,
2. **İlaçlama:** Beyaz rozet devresinde,
3. **İlaçlama:** Çiçek taç yapraklarının % 80 -