



MISIR KOÇAN KURDU

(*Sesamia nonagrioides.*, *S. cretica.*)

Larvalar mısır bitkilerinin yapraklarında, saplarında ve koçanlarında zarar yaparlar. Buldukları yaprak üzerinde beslenirler. Beslenme yerleri gayri muntazam delikler şeklindedir, krem renginde pislikleri görülür.

Koçan devresinde süt olumundaki dane-leri yerler, galeri açarlar. Çıkardıkları maddeler bakteri faaliyetini arttırarak koçan içindeki danelerin tümünün zarar görmesine sebep olurlar.

Kelebeklerin ön kanatlar açık sütlü, kahverengimsi gri renkte, arka kanatlar gümüşü beyaz renktedir. Baş, gövde ve bacaklar toprak rengine yakın pembe sarı tonda tüylerle kaplıdır.

Yumurtalar basık, yassı silindir şeklindedir. İlk bırakıldıklarında krem renginde olup daha sonra renk koyulaşır.

Olgun larvanın üst kısmı tipik pembedir.



Bu renk alta doğru donuk sarı bir renk alır. Baş koyu kahverengidir.

Larvalar kışı olgun olarak sap ve koçanlar içinde geçirirler.



Mücadelesi:

Kültürel Önlemler: Hasat sonu saplar imha edilip tarla sürülmelidir. Sazlıkların imha edilmesi gerekmektedir.

Kimyasal Mücadele: Mısır bitkisi 20-30 cm boya geldiğinde ve yapılan kontrollerde %5 bulaşma tespit edildiğinde ilaçlamalara geçilmelidir.

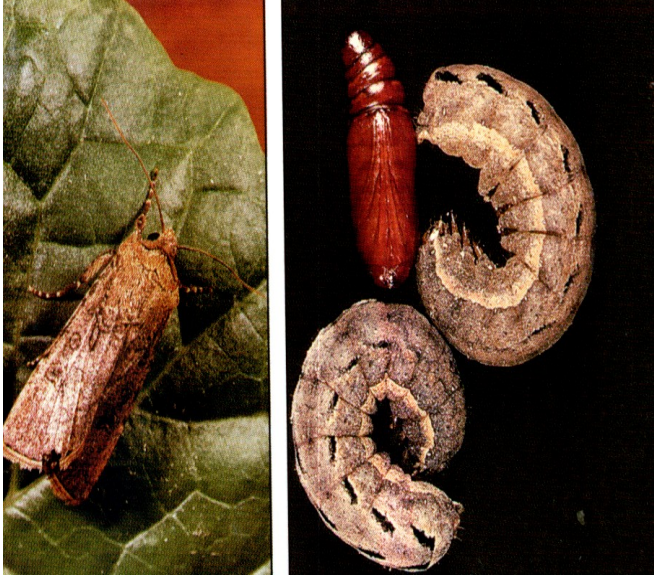


Haftada en az bir kez kontrol edilmek suretiyle bulaşık bitki (yumurta paketi, yumurtadan çıkmış larva, larva yeniği veya larva pislikleri) tespiti yapılmalıdır.

MISIRDA BOZKURT

(*Agrotis ipsilon* . *A.segetum*)

Larvalar genç mısır bitkilerinin kök boğazını toprak yüzeyine yakın bölümünden keserek zararlı olurlar. Genellikle gece faaliyet gösterirler, gündüzleri kestikleri bitkinin yanında toprak içinde gizlenirler. Ergin, baş ve göğüs kahverengimsi tüylerle örtülüdür. Ön kanatlar arka kanatlara göre daha koyu renklidir. Ön kanatlar genellikle kahverengimsi olup üzerlerinde biri böbrek şeklinde öteki yuvarlak iki leke vardır.



Baş genellikle kestane renginde vücut ise gri veya esmer renklidir. Üzerlerinde soluk gri renkte uzunlamasına bantlar vardır. Rahatsız edilince kıvrılıp halka biçimini almaları tipik nitelikleridir.

Kültürel Önlemler: Toprak işleme, çapalama faydalıdır.

Kimyasal Mücadele: 1 m² de en az 2 yenik bitkinin olması mücadeleyi gerektirir. Ayrıca ekim sırasında tarlada zararlı varsa ekimden önce veya hemen sonra ilaçlama yapılmalıdır.

SAMSUN İL TARIM VE ORMAN MÜDÜRLÜĞÜ

<http://samsun.tarimorman.gov.tr>

E-Posta : samsun@tarimorman.gov.tr

Kılıçdede Mah. Abdülhakhamit Cad. No:5 55060 İlkadım/SAMSUN

Telefon : 0362 2313700 (3 Hat) Faks : 0362 2332163

MISIR KOÇAN KURDU ve BOZKURT



Bitkisel Üretim ve Bitki Sağlığı
Şube Müdürlüğü

No: B/25
2018



SAMSUN
İL TARIM VE ORMAN MÜDÜRLÜĞÜ