



## AMERİKAN BEYAZ KELEBEĞİ

### (*Hyphantria cunea* Drury)

Amerikan beyaz kelebeğinin esas rengi beyaz, sırt ve karın kül rengine çalan bozdur. Bazı fertlerde üst kanatlar da siyah nokta şeklinde lekeler mevcuttur.



Kelebek yumurtalarını kümeler halinde yapraklara bırakır. Yeşilimsi beyaz olan yumurta paketleri kolayca görülebilir. Tırtılları ise ilk gelişme dönemlerinde donuk tereyağı sarısı olup üzerinde turuncu renkli benekler bulunur. Bu beneklerde birçok kısa ve renksiz kıllar bulunur. Tırtılların başı siyah, göğüs bacakları koyu boz renkli, karın bacakları ise donuk sarıdır. Boyları 2,5-3,5 cm'dir.

Kışı muhtelif yerlerde koyu kahverenginde olan pupa halinde geçirirler. Bu zararlı kışı kahverenginde pupa halinde geçirir. İlk kelebek çıkışı mayıs ayının ilk haftası ile 3. haftasında görülür. İkinci döl kelebek çıkışı ise Temmuz ayının 3.



haftasına rastlar. Kelebeklerin yaşam süreleri 4-15 gündür. Yumurtalarını paket halinde yapraklara yapışkan bir madde ile bırakırlar. Amerikan Beyaz Kelebeği ağaçların toprakla birleştiği yerlerde, ağaç kabuklarında, çok yaşlı ağaçların kovuklarında, binaların çatı saçakları arasında koza içinde pupa olmaktadır. Yıl da 2-3 döl verir.



### Zarar şekli

Tırtılları yaprak içlerini yiyerek zarar yaparlar. Fazla zarar gören yapraklarda sadece ana damar kalır. Bitki gelişimine verdikleri zararla ürün kaybına neden olurlar. Bu zararından başka olgunlaşmaya başlayan körpe meyveleri de yiyerek mahsulün azalmasına ve tamamen yok olmasına sebep olurlar. 200 den fazla bitkide zararlı olmaktadır.( Fındık, Dut, Akağaç, elma, armut, vişne, kiraz, erik, ceviz, asma gibi meyve ağaçları konukçularıdır).

**Orta Karadeniz Bölgesi fındık bahçelerinde ana zararlı konu-**



**muna geçerek önemli zararlara neden olabilmektedir.** Fındık kurdu ve dalkıran zararlılarına karşı ilaçlı mücadele yapılan alanlarda Amerikan Beyaz Kelebeği baskı altına alınabilmektedir.

### MÜCADELESİ:

#### Mekanik Mücadele:

"Ağaçlara bırakılan yumurta paketleri toplanıp imha edilmelidir.

" Haziran ve ağustos aylarında zararlı ile bulaşık ağaçlarda ağ içinde bulunan larva kümeleri kesilip bahçeden uzaklaştırılmalıdır.

"Haziran ve Ağustos aylarında zararlı ile bulaşık ağaçlara 3-4 cm oluklu karton şeritler veya 10-15 cm eninde telis çuval ve benzeri kuşaklar ağaçların gövdelerinin bir ya da iki yerine iple sarılmalıdır.

Ağ ile birlikte toplanan larva kümeleri ile içinde larva ve pupa bulunan kuşaklar tel kafeslere konularak zararlının da imha edilmesi sağlanır. Böylece Amerikan Beyaz Kelebeği zararlısının bulaşması önlenerek faydalılarının çıkışına izin verilmiş olur.

**Biyolojik Mücadele:** Zararlı pupalarının %70'in üzerinde parazitlendiği saptanmıştır. Doğal dengeyi bozmamak amacıyla özellikle dut ve orman alanlarında bulunan zararlının mücadelesi mutlak suretle biyopreparatlarla yapılmalıdır.

**Kimyasal Mücadele:** Zorunlu olmadıkça kimyasal uygulanmamalıdır. Ancak zararlının epidemi yaptığı yıllarda kimyasal



mücadele önemlidir. Mücadele yapılırken doğal düşmanlara en az zararlı olan Bitki koruma ürünleri kullanılmalıdır. Birinci ve ikinci dölün çıktığı haziran ve ağustos aylarında (3. döl de çıkarsa eylül ayında) larvaların ağlarını örmeye başladıkları zaman (larvalar 2. ve 3.döneminde) ya da yumurta kümelerindeki bütün yumurtalar açıldığı zaman kimyasal mücadeleye başlanmalıdır. Her döle karşı bir defa ilaçlama yapılmalıdır.



### Kullanılacak İlaçlar

| <u>Etkili Madde:</u>                                     | <u>Dozu (100 lt suya)</u> |
|--|---------------------------|
| Diflubenzuron 25 % WP                                    | 20 g                      |
| <u>Bacillus thuringiensis var. kurstaki strain PB-54</u> | <u>16000 IU/mg</u>        |

**ZİRAİ MÜCADELE İLAÇLARINI  
DOZUNDA VE ZAMANINDA  
KULLANINIZ...**

SAMSUN İL TARIM VE ORMAN MÜDÜRLÜĞÜ

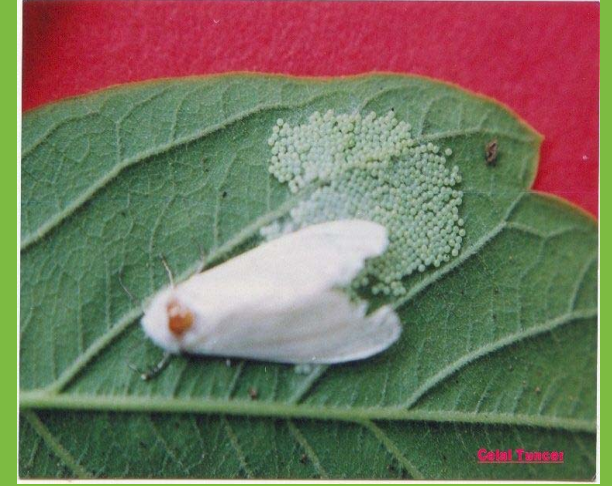
<http://samsun.tarimorman.gov.tr>

E-Posta : [samsun@tarimorman.gov.tr](mailto:samsun@tarimorman.gov.tr)

Kılıçdede Mah. Abdülhakhamit Cad. No:5 55060 İlkadım/SAMSUN

Telefon : 0362 2313700 (3 Hat) Faks : 0362 2332163

## FINDIKTA AMERİKAN BEYAZ KELEBEĞİ (*Hyphantria cunea* Drury)



Bitkisel Üretim ve Bitki Sağlığı  
Şube Müdürlüğü

No: B/17  
2018



SAMSUN  
İL TARIM VE ORMAN MÜDÜRLÜĞÜ